



## SUCCESS STORIES

### AVIKO: KOELCONTAINERS VIA BINNENVAART

**Voor haar gloednieuwe productiesite in Poperinge kiest aardappelverwerker Aviko voluit voor multimodaal vervoer voor de import en export van en naar de haven van Antwerpen. Een kilometerreductie van 60 % en 23 % minder CO<sub>2</sub> zijn het resultaat.**

POM West-Vlaanderen en Multimodaal.Vlaanderen werkten dit multimodale alternatief voor Aviko samen uit. Het vervoer van de koelcontainers gebeurt voor een groot stuk via de binnenvaart.

#### **River Terminal Wielsbeke als draaischijf voor koelcontainerexporten uit West-Vlaanderen**

Voor de export worden de koelcontainers leeg aangevoerd per binnenvaartschip vanuit Antwerpen tot aan de River Terminal Wielsbeke. Van daaruit brengt een vrachtwagen van Delcatrans ze van Wielsbeke tot Poperinge. Op de productiesite wordt de koelcontainer gevuld met diepvriesproducten en terug naar de terminal gebracht. Vervolgens vaart deze met een binnenvaartschip naar een deepsea terminal in Antwerpen.

Voor de importflow worden de koelcontainers vol aangevoerd per binnenvaartschip vanuit Antwerpen richting Wielsbeke en met een vrachtwagen tot in Poperinge gebracht. De lege container mag nadien binnengebracht worden op de inland container yard, River Terminal Wielsbeke, waar ze voor zover mogelijk weer hergebruikt wordt voor export flows. Deze modal shift betekent een kilometerreductie van 163.800 km (60 %) in vergelijking met wegvervoer. Ook worden de congestiegevoelige wegen rond Antwerpen en Gent vermeden, wat zorgt voor een significante impact op de mobiliteit.

Als grote verlader in de industrie wil Aviko de rederijen overtuigen om de koelcontainers op een multimodale manier naar het hinterland te brengen. **“We zetten ons in om onze producten zo duurzaam mogelijk te vervoeren. Zo vervoeren we niet alleen via de weg, maar ook via duurzamere opties als binnenvaart en trein, en kijken we constant samen met onze vervoerders en partners wat er efficiënter kan.”**

Frank Scholten, Transport Manager, Aviko.

#### **Koelcontainers en het Inland Container Yard concept**

Aangezien er in Zuid-West-Vlaanderen een onevenwicht bestaat wat betreft export en import van diepvriesgoederen, is het moeilijk om gebruik te maken van het Inland Container Yard (ICY)-concept.

Het exportvolume is duidelijk groter dan de import. Daarom moeten de rederijen voor koelcontainers in vergelijking met droge containers verhoudingsgewijs meer lege containers positioneren naar het hinterland. Indien dit via RTW gebeurt is het voordeel natuurlijk dat dit op een duurzame wijze kan, namelijk via de binnenvaart. Verder voordeel van RTW is dat deze terminal uitstekend gelegen is in het centrum van een Europese cluster voor verwerking tot groente- en aardappelproducten, waardoor zeker verdere bijkomende schaalvoordelen mogelijk zijn in de toekomst.

#### **MEER WETEN?**

Contacteer Shauny Ammeloot (shauny.ammeloot@vil.be)





# IOK EN IVAREM KIEZEN VOOR BINNENVAART

**IOK Afvalbeheer en IVAREM startten dit jaar met een testvaart van Solid Recovered Fuel (SRF) naar Stora Enso Langerbrugge. Een traject tussen Geel en Gent. Deze modal shift zorgt voor een CO<sub>2</sub>-reductie van 58%.**

Op de kade van IOK Afvalbeheer in Geel werd in juni een binnenschip geladen met in balen geperst SRF, een vervangingsbrandstof die geproduceerd wordt uit huishoudelijk restafval in de Mechanisch-Biologische Scheidingsinstallatie (MBS). De testvaart kadert in de visie van IOK Afvalbeheer en IVAREM om maximaal in te zetten op duurzaam transport.

Deze modal shift kwam tot stand door een sterke samenwerking tussen IOK Afvalbeheer/IVAREM, Stora Enso Langerbrugge, Multimodaal.Vlaanderen, De Vlaamse Waterweg en Shipit Multimodal Logistics en wordt gefaciliteerd door de verhoging van de korting op de milieuheffing door OVAM.

## **35.000 ton**

Per verscheping worden 1.600 balen en +/- 1.350 ton geladen. De ambitie om jaarlijks 35.000 ton gebaald afval via binnenvaart naar Gent te verschepen is groot, waarbij jaarlijks een 2.000-tal vrachtwagenritten op het congestiegevoelige traject Geel-Antwerpen-Gent worden vermeden.

Het volledige proces wordt intussen geëvalueerd op zowel operationele als budgettaire aspecten, waarbij verdere optimalisaties worden bestudeerd. Een tweede verscheping wordt gepland in oktober. Bij positieve evaluatie zal de volledige goederenstroom via binnenvaart verscheept worden vanaf 2024.

## **MEER WETEN?**

Contacteer Filip Dupré ([filip.dupre@vil.be](mailto:filip.dupre@vil.be))





# PICANOL Kiest voor MODAL SHIFT

**Een potentiële reductie van 604.800 kilometer op de Vlaamse wegen en 612 ton CO2 per jaar, dat is het resultaat van de modal shift die Picanol heeft uitgewerkt met huistransporteur Group-GTS, onder begeleiding van De Vlaamse Waterweg, Multimodaal.Vlaanderen en POM West-Vlaanderen. Het traject van Ieper naar de haven van Antwerpen gaat vanaf nu grotendeels via de binnenvaart.**

Picanol, onderdeel van Tessenderlo Group, produceert hoogtechnologische weefmachines en verkoopt wereldwijd in meer dan 100 landen aan weverijen.

## Modal shift

Vandaag gaan de exportgoederen geladen in containers van de productiesite in Ieper met de vrachtwagen naar de haven van Antwerpen of Zeebrugge om van daaruit wereldwijd te worden verscheept. In februari voerde Picanol twee multimodale testen uit. De lege containers worden opgehaald op de inland depot in Wielsbeke om vervolgens te worden geladen in Ieper. De volle exportcontainers worden nadien vanuit Ieper naar de River Terminal Wielsbeke gebracht om per binnenvaartschip naar de haven van Antwerpen te varen onder toezicht van terminaluitbater Delcatrans.

Per roundtrip wordt er 180 kilometer minder gereden over de Vlaamse wegen, wat overeenkomt met een reductie van 61 kg CO2 over het ganse multimodale traject. Daarmee is er reductiepotentieel van meer dan 60% van de wegkilometers en 44% CO2-uitstoot voor het bedrijf uit Ieper.

## Kosten en transittijden niet langer een struikelblok

Picanol is reeds jaren begaan met het ecologisch en sociaal duurzaam uitbouwen van zijn productieprocessen. Het duurzamer organiseren van het transport bleek echter geen evidentie. Uit de berekeningen die Multimodaal.Vlaanderen voor Picanol maakte in 2017 en 2019 bleek modal shift echter

nog geen volwaardig alternatief. De transittijden tussen Ieper en Antwerpen waren te lang en de kosten te hoog.

## Knap staaltje samenwerking

In 2022 sloegen Group-GTS, De Vlaamse Waterweg, Multimodaal.Vlaanderen en POM West-Vlaanderen de handen in elkaar en namen de shift naar de binnenvaart voor Picanol opnieuw onder de loep. Uit die analyse bleek dat door een toename van het aantal afvaarten op de River Terminal Wielsbeke er geen probleem meer is qua transittijd. Bovendien kan de multimodale transportkost de concurrentie met het wegtransport aan. Het voortransport tussen Ieper en Wielsbeke wordt georganiseerd en beheerd door Group-GTS, in nauwe samenwerking met River Terminal Wielsbeke. Om op een slimme manier lege kilometers te beperken en multimodale oplossingen te kunnen aanbieden, heeft Group-GTS hiervoor in 2022 een vierde business unit "Solutions & Sustainability" opgericht. Hierdoor tekent Group-GTS strategisch mee aan de verdere uitbouw van de vergroening van transportstromen, waarbij uittekenen snel wordt omgezet naar concrete acties.

In april lopen er extra transporten en worden verdere afspraken gemaakt met alle betrokken partijen. Het doel is om dit verder uit te breiden in het tweede kwartaal.

## Opschaalpotentieel

Rederijen bepalen zelf aan welke terminal ze een inland container depot toekennen. Indien meer rederijen voor River Terminal Wielsbeke kiezen als inland container yard, dan vergroot dit ook de mogelijkheden voor Picanol en andere West-Vlaamse spelers.

## MEER WETEN?

Contacteer Shauny Ammeloot  
([shauny.ammeloot@vil.be](mailto:shauny.ammeloot@vil.be))



# SAMENWERKING POM VLAAMS-BRABANT

**Sinds deze zomer kunnen bedrijven in Vlaams-Brabant dankzij de samenwerking tussen POM Vlaams-Brabant en Multimodaal.Vlaanderen rekenen op professioneel multimodaal advies.**

Deze samenwerking heeft als doel de krachten te bundelen en bedrijven gericht te benaderen met het oog op het identificeren van opportuniteiten voor een modal shift naar water of spoor. Beide partners willen bedrijven overtuigen om een versnelling hoger te schakelen aangezien heel wat duurzaamheidsverplichtingen er in een snel tempo aankomen en de files steeds langer worden. Zo zullen de werkzaamheden aan de Brusselse ring, m.n. aan het viaduct van Vilvoorde, een grote impact hebben op de mobiliteit in de regio. De sense of urgency is dus heel groot.

## Multimodaal.Vlaanderen werkt uw business case uit

POM Vlaams-Brabant en Multimodaal.Vlaanderen komen vrijblijvend bij u langs. Tijdens deze eerste gratis afspraak brengen de experts de relevante goederenstromen

in kaart. Alle informatie wordt vertrouwelijk behandeld. Indien er concrete opportuniteiten zijn, werkt Multimodaal.Vlaanderen een business case uit die het multimodale alternatief beschrijft, berekent en vergelijkt met de huidige transportwijze. Voor elk uitgewerkt alternatief wordt de kostprijs, de CO<sub>2</sub>-uitstoot en het aantal kilometer per vrachtwagen vergeleken met het multimodaal alternatief. Bedrijven waar een gunstige business case kan worden voorgesteld, worden aangemoedigd om de effectieve omslag naar binnenvaart of spoor te maken.

**Potentieel voor Vlaams-Brabant**  
 “Vlaams-Brabant heeft nog zeer veel potentieel om verder uit te groeien tot een multimodale topregio. Dankzij dit initiatief van POM Vlaams-Brabant en Multimodaal.Vlaanderen hebben bedrijven de unieke kans om laagdrempelig multimodaal advies te krijgen en zo de eerste stappen te zetten richting modal shift.”

Gunther Coppens, voorzitter van POM Vlaams-Brabant spoort bedrijven aan

om deze opportuniteit zeker niet te missen

## What does the future hold?

De komende jaren zal de shift naar binnenvaart en/of spoor meer dan ooit belangrijk zijn, dat beaamt ook Filip Van Hulle, manager Multimodaal.Vlaanderen:

“Het is een feit dat het vrachtverkeer jaarlijks groeit met 0,5 tot 1 procent en dat grote wegenwerken aan de gang zijn of gepland worden. Files zijn en blijven een vast gegeven in ons dagelijks leven. Het is dus essentieel om nu versneld en op een slimme manier in te zetten op het verduurzamen van goederentransporten.”

## MEER WETEN?

Contacteer  
 Shauny Ammeloot  
 (shauny.ammeloot@vil.be)



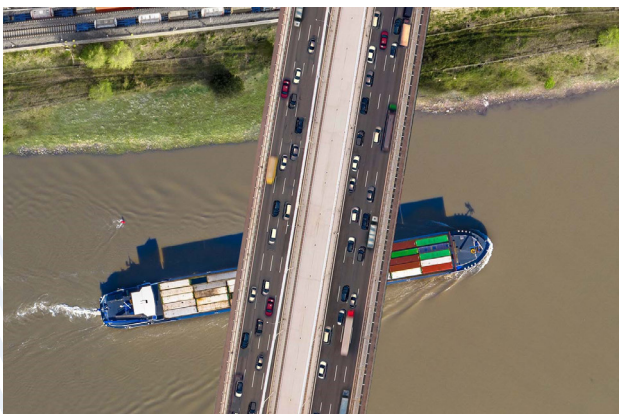
## DATUMPRIKKERS

### WEST-VLAANDEREN: MAXIMAAL SYNCHROMODAAAL

12 OKTOBER 2023 - HARELBEKE

Tallose West-Vlaamse bedrijven maakten al de multimodale overstap.

Ontdek tijdens ons thematische event samen met POM West-Vlaanderen inspirerende ervaringen en wissel van gedachten met onze experts.



### BAANBREKERS

28 NOVEMBER 2023 - MECHELEN

Op 28 november 2023 gaat Multimodaal.Vlaanderen opnieuw op zoek naar twee Vlaamse bedrijven en één multimodale ambassadeur die kleine of grote stappen hebben gezet naar multimodale transportoplossingen.

